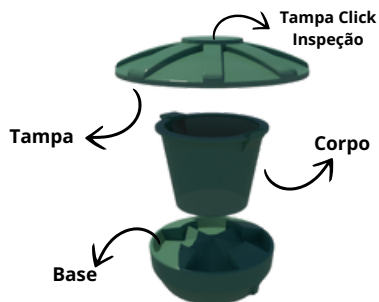


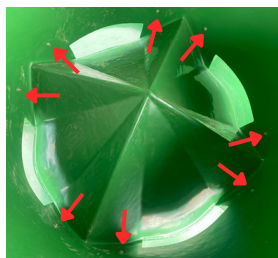
Montagem e Utilização

Cocho Móvel

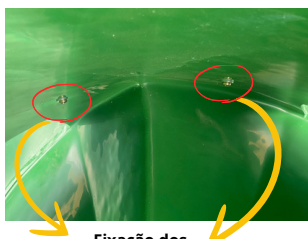
1 - Alinhamento das Peças: Garanta que a base esteja bem conectada ao corpo e que todas as saídas de ração estejam posicionadas corretamente.



2 - Encaixe e fixação das peças: Certifique-se que o corpo está alinhado com a base e realize a fixação das peças com parafusos nas quatro extremidades.

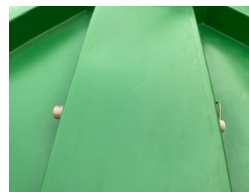


Fixação dos parafusos



Fixação dos parafusos

3 - Travamento da tampa: Assegure-se de que a tampa esteja corretamente travada para garantir seu fechamento adequado, evitando qualquer risco de danos ao produto armazenado.



4 - Preparação para Abastecimento: Verifique se a entrada de ar/água da base está completamente fechada antes de abastecer o cocho. É crucial que a saída permaneça vedada para garantir a resistência da base ao peso do produto armazenado. Se optar por encher a base com água, assegure-se de que a tampa esteja firmemente fechada para evitar vazamentos e ao movimenta-lo é necessário esvaziar a base.



Face Plana para furação e instalação do dispositivo para remoção da água. (Utilizar serra copo)

6 - Dispositivo de Movimentação e Fixação: o cocho pode ser movimentado de forma manual, deslocando o mesmo sobre a superfície evitando pedras, terrenos acidentados e pontiagudos. Fique atento ao local designado para fixação da corda de arrasto com veículo, garantindo que esteja corretamente presa ao dispositivo de movimentação para facilitar o transporte seguro do cocho. O dispositivo de movimentação pode ser utilizado para fixação do cocho no terreno.



Dispositivo para arrasto do cocho ou fixação.